

TITRE DE L'ACTIVITÉ :

## Au musée minéralogique : encore plus de minéraux !

Activité éducative offerte gratuitement aux classes de tous les niveaux du primaire et préscolaire au cours de mois de novembre et décembre 2021.

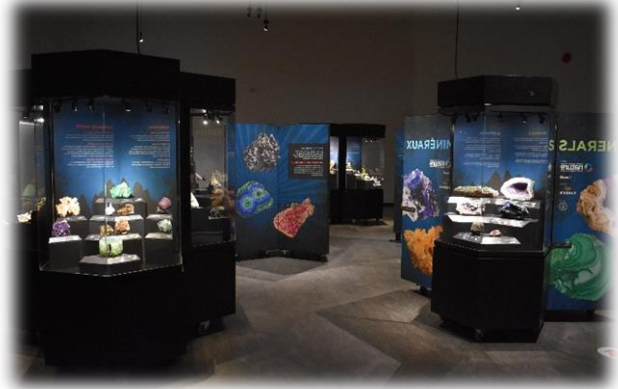
### DESCRIPTION DU CONTENU PÉDAGOGIQUE

L'activité se déroule en deux volets d'une durée de 40 minutes chacun.  
(1h20 + 10 minutes pour toilettes et habillage)

Durée totale : +/- 1h30

#### Volet 1 : Rallye ludique

Parcours à travers l'exposition *Minéraux*, produite par le Musée canadien de la nature, permettant aux élèves de découvrir le monde fascinant des minéraux grâce à plus de 90 spécimens provenant des collections nationales canadiennes.



#### Volet 2 : Expérimentations manipulables

Trousse composée de divers minéraux et d'outils pour connaître et approfondir certaines de leurs propriétés et caractéristiques particulières.



<b>OBJECTIFS GÉNÉRAUX</b>	<b>OBJECTIFS SPÉCIFIQUES</b>
<p>Tout d'abord, en participant au premier volet, soit un rallye d'une douzaine de questions, les élèves pourront avoir une vision d'ensemble du monde minéral qui les entoure.</p> <p>Ainsi, ils découvriront la diversité des minéraux en observant la variété des formes, des couleurs et remarquant certaines de leurs caractéristiques bien particulières!</p> <p>Quelques modules interactifs insérés dans le parcours du rallye piqueront à coup sûr la curiosité des élèves et les motiveront à vouloir en connaître davantage sur les trésors qui se cachent sous leurs pieds!</p> <p>Dans le volet 2, l'activité proposée se déroule en quatre (4) mini expérimentations du genre "laboratoire".</p> <p>Du matériel comme des minéraux, des plaques de porcelaine, des lampes de poches, des loupes et d'autres petits outils seront mis à leur disposition pour explorer et approfondir leurs connaissances à propos de certaines caractéristiques des minéraux.</p> <ul style="list-style-type: none"> <li>a) Expérience 1 : La dureté</li> <li>b) Expérience 2 : L'effet de la lumière</li> <li>c) Expérience 3 : Le magnétisme</li> <li>d) Expérience 4 : L'identification</li> </ul>	<p><b>Au musée minéralogique : encore plus de minéraux!</b> est une activité divisée en deux volets soit un premier, plus intellectuel, et un second plus manuel.</p> <p>Sous formes de jeux, les élèves pourront développer des compétences transversales d'ordre intellectuelles entre autres en exploitant l'information et en se donnant des méthodes de travail efficace.</p> <p>Dans le volet 1, par l'activité du rallye, les élèves répondront à des questions simples et ils se référeront à leur environnement pour observer puis porter une attention particulière aux éléments proposés. Ils seront initiés à repérer des données pertinentes et à partir de l'objectif donné, ils tenteront d'établir des liens entre leurs propres connaissances et leurs nouvelles découvertes. Quant au volet 2, l'activité des mini expériences, les élèves utiliseront le matériel à leur disposition selon les consignes données et ils auront à appliquer des procédures simples qui développeront leur sens de l'autonomie.</p> <p>Toujours en s'amusant, les élèves pourront développer des compétences avec la langue française.</p> <p>Dans l'un ou l'autre des deux volets, les activités proposées leur permettront de lire de courtes phrases comprenant à la fois des mots connus et parfois des mots plus complexes reliés au monde minéral. Les élèves auront aussi l'occasion d'échanger des idées, de discuter, de partager leur opinion en s'exprimant avec une syntaxe correcte et un vocabulaire précis lié aux minéraux.</p> <p>Finalement, les deux volets de cette activité éducative, permettra aux élèves d'améliorer leurs compétences en science en mettant à profit les outils, les objets et les divers procédés directement en lien avec ce domaine.</p> <p>La mise en œuvre des raisonnements et des tâches associées à aux activités à réaliser leur feront prendre conscience de l'importance des consignes et des procédures à appliquer pour obtenir des résultats scientifiques concluants.</p>

## DÉROULEMENT

1. L'activité est conçue et pour un groupe-classe de tous les niveaux du primaire (*adaptée pour le préscolaire*).
2. À l'arrivée, le groupe sera accueilli par le ou les animateurs qui effectueront la visite.
3. Le groupe-classe sera ensuite divisé en sous-équipes de deux élèves.
4. Toutes les sous-équipes du groupe-classe participeront au Volet 1 de l'activité.
  - a) L'animateur (trice) donnera des consignes claires relatives au fonctionnement de l'activité et au déroulement de celle-ci (+/- 10 minutes)
  - b) Les élèves participeront à l'activité. (+/- 20 minutes)
  - c) L'animateur (trice) rassemblera les élèves et fera un retour sur l'activité et discutera avec eux des apprentissages et des nouvelles connaissances acquises par le groupe. (+/- 10 minutes)
5. Les élèves participeront ensuite au Volet 2 de l'activité selon la même procédure.
6. Après avoir participé aux deux volets de l'activité, un minéral sera remis à chaque élève pour le récompenser de sa bonne participation et pour qu'il en conserve un précieux souvenir de sa visite au musée.
7. Un temps de +/- 10 minutes est accordé avant le départ pour les toilettes et l'habillement.
8. Durée totale : +/- 1h30

*Le Musée minéralogique de l'Abitibi-Témiscamingue (Malartic) bénéficie du soutien financier du gouvernement du Québec dans le cadre du programme d'Aide au fonctionnement pour les institutions muséales.*

*L'exposition MINÉRAUX est produite par le Musée canadien de la nature, avec le soutien généreux de la société Barrick Gold Corporation et le Temple de la renommée du secteur minier canadien. Sa présentation est rendue possible grâce à la participation financière du ministère de la Culture et des Communications du Québec et du ministère du Patrimoine Canadien.*